



## CONEXIÓN CON CÁDIZ

Escanee el siguiente código para conocer las conexiones del Campus de Puerto Real y la ESI con Cádiz



## CONEXIÓN CON SAN FERNANDO

Escanee el siguiente código para conocer las conexiones del Campus de Puerto Real y la ESI con San Fernando



## CONEXIÓN CON EL PUERTO DE SANTA MARÍA

Escanee el siguiente código para conocer las conexiones del Campus de Puerto Real y la ESI con El Puerto de Santa María



## CONEXIÓN CON SANLÚCAR DE BARRAMEDA

Escanee el siguiente código para conocer las conexiones del Campus de Puerto Real y la ESI con Sanlúcar de Barrameda



## CONEXIÓN CON JEREZ DE LA FRONTERA

Escanee el siguiente código para conocer las conexiones del Campus de Puerto Real y la ESI con Jerez de la Frontera



## CONEXIÓN CON CHICLANA DE LA FRONTERA

Escanee el siguiente código para conocer las conexiones del Campus de Puerto Real y la ESI con Chiclana de la Frontera



## CONEXIÓN CON PUERTO REAL

Escanee el siguiente código para conocer las conexiones del Campus de Puerto Real y la ESI con Puerto Real



## CONEXIÓN CAMPUS-ESI / ESI-CAMPUS

Escanee el siguiente código para conocer las conexiones del Campus de Puerto Real con la ESI



02 12345678



Campus de Puerto Real



Oferta Transporte Público con Campus de Puerto Real y Escuela Superior de Ingeniería



## Tarjeta de Transporte

### Ventajas para el usuario:

- Se reduce el tiempo de espera para obtener el título de transporte, aumentando la velocidad comercial de los autobuses y reduciendo los tiempos de espera para obtener billetes del servicio marítimo.

- Las tarifas de viaje en modos integrados metropolitanos son más económicas que mediante el pago en efectivo, situándose su ahorro entre el 25% y el 40%.

- Permite el transbordo gratuito entre autobuses interurbanos y servicio marítimo, y con autobuses urbanos, en este caso con un ahorro entorno al 35% respecto al importe de abono urbano del municipio.

- Permite el aparcamiento gratuito de vehículos en las terminales marítimas de El Puerto de Santa María y Rota.

- Permite el uso gratuito de bicicletas el día de su utilización (programa +BICI).

### ¿Dónde se puede utilizar?

- Líneas de autobuses metropolitanos y servicio marítimo en los 7 municipios del Consorcio, Cádiz, Chiclana de la Frontera, El Puerto de Santa María, Jerez de la Frontera, Puerto Real, Rota y San Fernando, además de líneas que presten servicio a los municipios con integración funcional, actualmente: Medina Sidonia, Arcos de la Frontera y Sanlúcar de Barrameda.

- Autobuses urbanos de los 7 municipios del Consorcio de Transportes Bahía de Cádiz

- Servicios metropolitanos del resto de Consorcios de Transportes de Andalucía: autobús, metro y tranvía.

- Líneas de RENFE Cercanías en los núcleos de Cádiz, Málaga y Sevilla (\*)

- Línea de RENFE Media Distancia entre Cádiz y Sevilla y viceversa (\*)

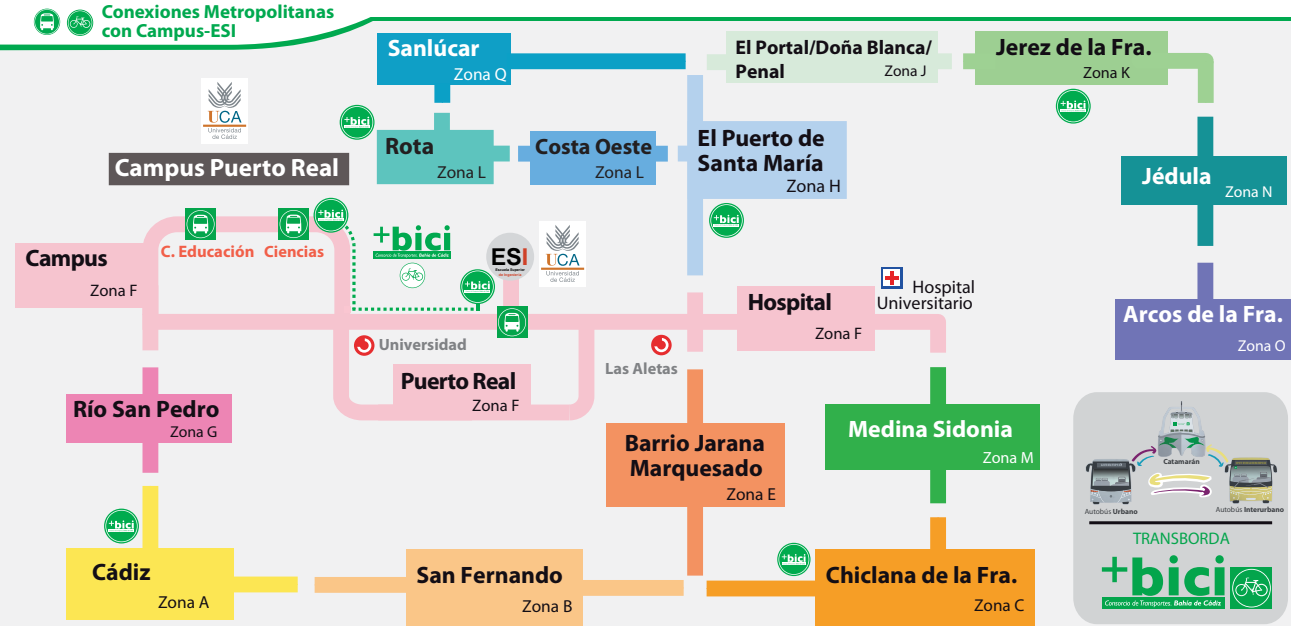
(\*) Sólo disponible en máquinas autoventa de estaciones de Renfe

### Compra y Recarga de la tarjeta.

La compra y la recarga de la tarjeta de transporte podrá realizarse en cualquiera de los puntos de la red de ventas del Consorcio de la Bahía de Cádiz, así como en las correspondientes oficinas/taquillas de las empresas de autobuses, las terminales marítimas que operan en las líneas metropolitanas, Campus de Puerto Real y el propio Consorcio.



## Conexiones Metropolitanas con Campus-ESI



La recarga de la tarjeta, podrá realizarse, además, en cualquiera de los puntos de la red de ventas y oficinas de los demás Consorcios de Transportes de Andalucía.

La tarjeta de transporte del Consorcio se adquiere depositando una fianza (según importe en vigor), y realizando una carga de saldo mínimo (según importe en vigor), y máximo (según importe en vigor).

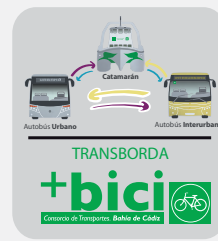
Si el usuario desea devolver su tarjeta de transporte, recuperará el importe de la fianza, pero no el saldo que tuviera la tarjeta.

Al recargar el usuario la tarjeta del Consorcio de Transporte Bahía de Cádiz con el importe deseado en cualquier punto de



la Red de Ventas de Andalucía, el sistema contabiliza el número de cancelaciones efectuadas con la tarjeta en los 30 días anteriores al día de la recarga, incrementando el saldo de la tarjeta en el importe que desee el usuario más una bonificación del 10% del importe de la recarga a partir de 25 viajes.

En el cálculo de la bonificación se tendrán en cuenta sólo los viajes realizados en líneas de autobús interurbano y barco del ámbito del Consorcio.



## Servicio Público de Bicicletas (+BICI)

El Consorcio de Transportes de la Bahía de Cádiz, tiene implantado en distintos puntos del ámbito metropolitano, el servicio público de bicicletas (+ BICI), al objeto del uso gratuito compartido de bicicletas públicas entre los usuarios del transporte público con tarjeta del Consorcio: Terminales Marítimas de Cádiz, El Puerto de Santa María y Rota, Estación de autobuses de Jerez de la Frontera y Plaza de Andalucía de Chiclana de la Frontera.

Dentro de este programa, están a disposición de la comunidad universitaria dos nuevos puntos de préstamo, que se ubican junto a la Facultad de Ciencias y la nueva ESI, con las mismas condiciones de gratuidad, si se ha viajado en el día con la Tarjeta de Transporte, funcionando en horario lectivo de lunes a viernes.

Con este servicio, el usuario tiene a su alcance la interconexión entre los distintos centros universitarios del Campus de Puerto Real y la ESI, favoreciendo su movilidad interior, así como el acceso a toda la oferta de transporte público que se ofrece para conectar el Campus y la ESI con el ámbito metropolitano.

Escanee el código QR para consultar los requisitos para formalizar el alta en el servicio y las condiciones de utilización.



## Tarifas para autobuses y catamarán

Escanee el código QR para consultar las tarifas interurbanas y las tarifas de transbordo con autobuses urbanos vigentes.



## Más información: 955 038 665

El servicio se presta los 365 días por teleoperadores bilingües, con el siguiente horario:

- Domingos a jueves: 06:00 a 24:00 horas.
- Viernes y sábados: 00:00 a 24:00 horas.

Consorcio de Transportes Bahía de Cádiz  
Edificio Glorieta - 5ª Planta Módulos 3 y 4  
11011 Zona Franca CÁDIZ  
www.cmtbc.es

